

15 décembre 2022

Rencontre des professionnel-le-s
de l'égalité de Suisse romande

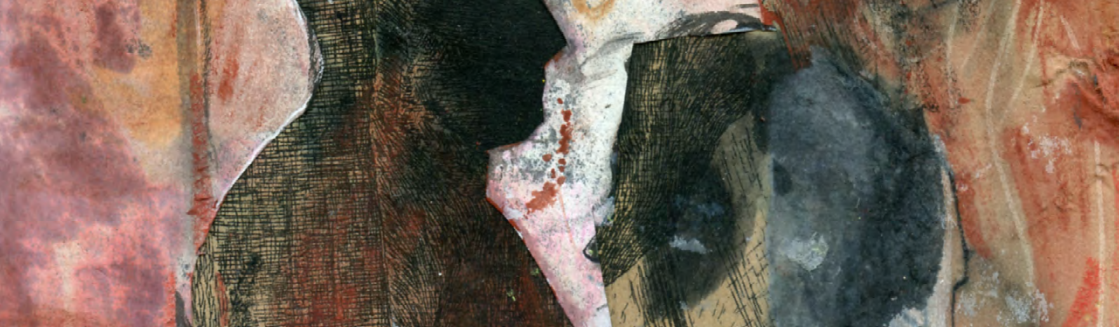
ASSISES ROMANDES DE L'ÉGALITÉ

Les assises romandes de l'égalité auront
lieu le 15 décembre 2022, de 9h45 à 16h

LIEU: Hôtel Vatel, Rue Marconi 19 à Martigny

INSCRIPTION: jusqu'au 28 novembre 2022
sur www.egalite-vs.ch/assises22





PROGRAMME

9h45-10h10 Accueil café

10h15-10h30 Introduction

Isabelle Darbellay Métrailler
Cheffe de l'Office valaisan de l'égalité
et de la famille

10h30-11h20 La prévoyance suisse a-t-elle
un genre ?

Michèle Mottu Stella
Experte LPP agréée, économiste, associée
prevanto SA

11h25-12h15 Imposition des couples mariés
et (in)égalité

Yves Noël
Professeur de droit fiscal à l'Université
de Lausanne, avocat

12h15-13h45 Repas

13h45-14h35 Divorce et (in)égalité: aspects de
droit civil

Sabrina Burgat
Professeure en droit de la famille,
avocate spécialiste FSA en droit de la famille

14h35-14h45 Pause

14h45-15h35 Nouveau droit des successions dans
le cadre des modèles familiaux

Danièle Bonetti
Master en droit, juriste,
Associée de Fiduciaire Michel Favre SA

15h40-16h Conclusion

Avec l'intervention du Conseiller d'Etat Mathias Reynard